



**GSCOR**



**Емкости для хранения  
сыпучих комбикормов  
и шротов**

## Автоматизированная система подачи кормов GSCOR сэкономит затраты на трудовые ресурсы.

Емкости GSCOR для хранения насыпных кормовых продуктов – это идеальная конструкция для защищенного хранения кормов при любых погодных условиях. Атмосферозащищенная штампованная крыша с усиленными ребрами жесткости на линиях стыка обеспечивает прочность всей конструкции и легкость её сборки. Стойкий к деформации люк диаметром 55,88 см на пике крыши плотно закрывается и не допускает проникновения влаги. Крепежные болты со встроенной герметизирующей прокладкой и форма нижнего края стенки емкости с функцией водоотвода предотвращают попадание воды на конус хоппера и выгрузную систему.



Емкости GSCOR поставляются с конусом 60° при диаметре от 1,8 м до 2,7 м и 67° при диаметре 2,1 м. Конструкция конуса обеспечивает плавный ровный поток продукта, верхний люк работает плавно с цепным механизмом открывания либо зажимным замком.

Емкости GSCOR прочные! Листы емкости изготовлены из оцинкованной толстолистовой стали G-90 шириной 6,75 см и глубиной рифлей 1,27 см. Штампованные опоры укомплектованы прочной системой связей и раскосов. Высокопрочные болты используются для фиксирования всех элементов бункера.

Гибкая система выгрузки является эффективным способом транспортировки продукта практически в любую необходимую точку при быстрой и легкой сборке и низких затратах на обслуживание. Все компоненты конструкции выполнены из толстолистовой оцинкованной стали или из оцинкованной стали и конструкционного пластика. Отдавайте предпочтение сильным характеристикам емкостей GSCOR: технологичности, максимальной производительности и долгому сроку службы.



Форма нижнего края стенки емкости изготовлена для обеспечения функции водоотвода от конуса хоппера.



Процесс монтажа нижней воронки при использовании разъёмной втулки легкий и быстрый.



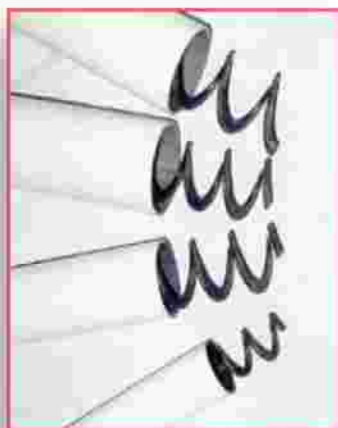
Верхний люк с зажимным замком открывается легко без дополнительных усилий.



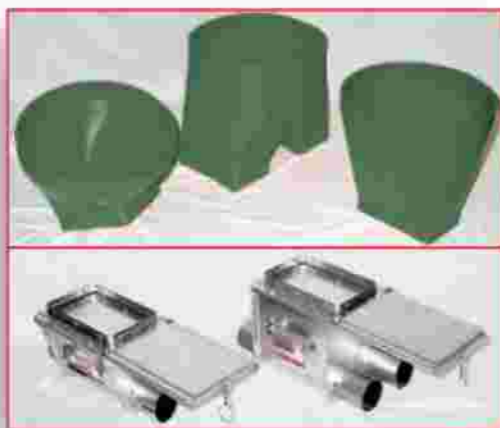
Стойкий к деформации люк диаметром 55,88 см на пике крыши при открывании полностью освобождает центральное загрузочное отверстие и не контактирует с загрузочным транспортером.

Лестница на крыше входит в комплект стандартной поставки. Боковая лестница с ограждением идет в качестве дополнительной опции.

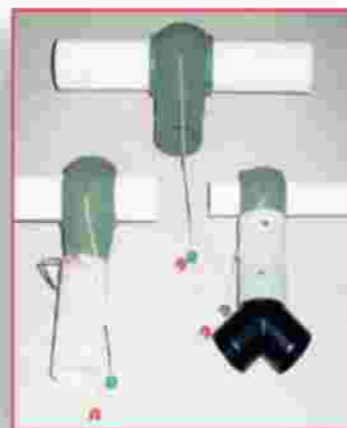
## Широкий выбор комплектующих позволяет выгрузной системе транспортировки продукта удовлетворить все Ваши требования.



Гибкий шнек предназначен для малых, стандартных и больших объемов, а также высокой степени влажности (до 25°) и транспортировки гранул.



Башмаки. Выберите одноходовой 30°, одноходовой прямой либо двухходовой прямой верхний переходник башмака из конструкционного пластика. Нижние башмаки (выгрузные) поставляются для одноходовых, двухходовых либо двунаправленных установок. Все башмаки укомплектованы ручной дверцей для удобной очистки.



Многоходовые выпускные патрубки из конструкционного пластика представлены в трех моделях, укомплектованы отсекающими клапанами, возможны опции.



Система управления. Механические и электронные переключатели обеспечивают надежную систему контроля, а датчик потока предотвращает потерю продукта.



Напорное устройство в водозащитном исполнении укомплектовано отсекающим клапаном безопасности, поставляется с готовым электромонтажом. Возможны одно- или двухходовые с прочной платформой для редуктора или ременного привода.



Дополнительные магистрали к питающей магистрали изготавливаются с показанными на картинке комплектующими.

Диаметр емкости	№ модели диаметр выгрузного отверстия 40 см	Кол-во рингов	Вместимость (из расчета 772 кг/м³)		Габаритная высота метр
			тонна	куб. метр	
Диаметр 1,8 м с конусом 60°	506001	1	2,60	3,79	3,25
	506002	2	4,06	5,92	4,06
	506003	3	5,52	8,04	4,88
	506004	4	6,98	10,17	5,69
Диаметр 2,1 м с конусом 67°	507001	1	4,29	6,26	4,14
	507002	2	6,26	9,12	4,95
	507003	3	8,22	11,98	5,77
	507004	4	10,18	14,84	6,58
	507005	5	12,15	17,70	7,39
	507006	6	14,11	20,56	8,21
Диаметр 2,7 м с конусом 60°	507001	1	7,12	10,36	4,32
	507002	2	10,42	15,18	5,13
	507003	3	13,73	19,99	5,94
	507004	4	17,02	24,81	6,76
	507005	5	20,33	29,62	7,57
	507006	6	23,64	34,43	8,38
Диаметр 3,7 м с конусом 60°	507001	1	17,25	22,26	5,74
	507002	2	23,78	30,73	6,25
	507003	3	30,30	39,17	7,06
	507004	4	36,83	47,64	7,88
	507005	5	43,35	56,08	8,69
	507006	6	49,87	64,52	9,50
	507007	7	56,40	72,96	10,31



**Разъёмная втулка выгрузного башмака входит в стандартный комплект поставки всех емкостей. Ёмкости диаметром 1,8 м и 2,7 м возможны с выгрузным отверстием диаметром 64 см, в этом случае дополнительно необходим переходник к выгрузному башмаку. Лестницы и другие комплектующие поставляются по дополнительному запросу в качестве опции.**

**ПРИМЕЧАНИЕ: Все емкости предназначены для хранения только сыпучего продукта. Соевый шрот, мясокостная мука, а также иные продукты, не являющиеся сыпучими, не могут храниться в этих емкостях.**

### Система гибких шнеков

	Производительность, кг/час*	Производительность, кг/мин*
Малый объём	437	7
Стандартный объём	1311	22
Большой объём	2622	44
Высокая влажность	1457	24

**\* Данные представлены из расчета 772 кг/м³ (пшеница), более точная величина зависит от конфигурации системы и транспортируемого продукта.**

**РОССИЯ:** 305004 г. Курск, ул. Ленина, 90/2, т./ф. +7 (4712) 51-29-64, 56-11-94, e-mail: kursk@gscor.com

394018 г. Воронеж, ул. Никитинская, 52, оф. 401, т. +7 (4732) 77-43-24, +7 (906) 691-94-44

603000 г. Нижний Новгород, ул. Малая Покровская, 18, оф. 305, т. +7 (831) 430-69-26

344000 г. Ростов-на-Дону, пр. Соколова, 78, оф. 414, т. +7 (863) 2-910-070, 2-910-005, (901) 500-16-06

426000 г. Ижевск, ул. Ворошилова, 109А, оф. 512, т. +7 (3412) 902-959

398000 г. Липецк, т. +7 (960) 140-42-00

**УКРАИНА:** 61024 г. Харьков, ул. Пушкинская, 79, т./ф. +38 (057) 717-99-41, e-mail: info@gscor.com

[www.gscor.com](http://www.gscor.com)



**Джи Эс Кор**