



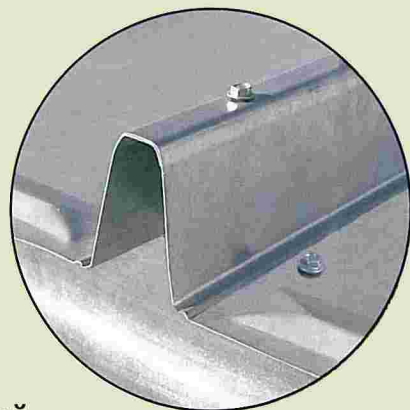
**GSCOR**



**Емкости  
фермерского  
режима**

## Превосходный дизайн крыши

- Улучшенная конструкция крыши является одной из самых прочных в сельскохозяйственной промышленности. Все емкости диаметром около 11,28 м имеют глубину ребра 5,08-1,27 см. Емкости диаметром от 11,89 м до 15,24 м имеют глубину ребра 10,16 см.
- Конструкция крыши включает в себя на 30% больше ребер, чем у других производителей, соревнующихся за прочность крыши, в то время как ее уникальная система креплений уменьшает трудозатраты на сборку на местности.
- Диаметры загрузочных отверстий сейчас делаются шире для облегчения загрузки зерна. Максимальный размер отверстий крыши у емкостей диаметром около 11,28 м достаточно большой – 93,98 см. Отверстия у емкостей диаметром от 11,89 м до 15,24 м огромные – 1,524 м (152,4 см).



## Стандартное оцинкованное покрытие G 115 защищает от коррозии

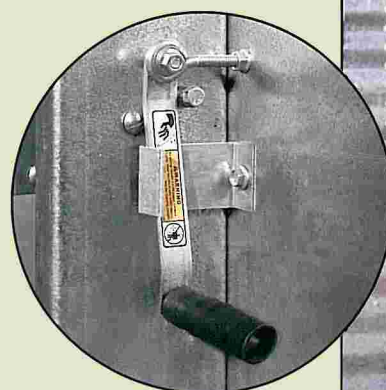
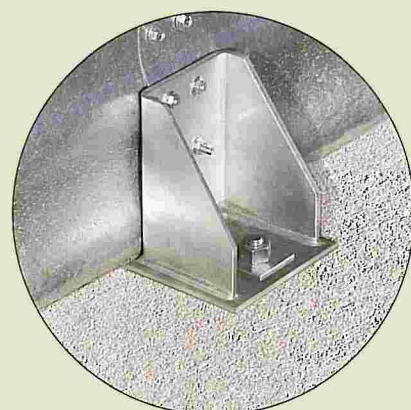
- Оцинкованное покрытие G 115 (350 г/м<sup>2</sup>) используется на панелях крыш, боковых стенках емкости, ребрах жесткости и обеспечивает защиту на 25% больше, чем принятый стандарт G 90 (275 г/м<sup>2</sup>).
- Покрытие JS 500 используется на аппаратном обеспечении для большей защиты по сравнению с цинковым покрытием.

## Пятилетняя гарантия

На емкости GSCOR распространяется пятилетняя гарантия - одна из самых лучших в данной области.

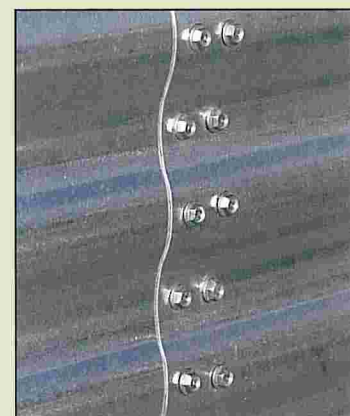
## Система анкеров обеспечивает прочное основание

Система анкеров надежно крепит боковые стенки емкости к фундаменту, предотвращая возможность боковых движений или поднятия.



## Волнистая конструкция боковых стен

- Боковые стены с высотой листа 1,079 м обеспечивают легкую сборку помимо увеличения несущей нагрузки; их нежесткая конструкция требует меньше крепежа и уменьшает время установки.
- Уникальный шаг волны в сочетании с креплением выступов и впадин болтами обеспечивает увеличение вертикальной несущей нагрузки, что позволяет достигать большей высоты боковых стен и большего количества нижних шнеков, чем у других производителей.
- Для системы крепления выступов и впадин используются болты (размер 8) с зубчатыми гайками для максимальной прочности крепления.



## Спроектированы для поддержки дополнительного механизма перемешивания зерна

Емкости GSCOR до семи колец в высоту спроектированы так, чтобы механизм перемешивания зерна постоянно находился внутри. Таких механизмов может быть три.

## Дверь доступа

- Большая дверь в емкости 66,04x157,5 см - это дверь беспрепятственного входа в емкость. Без скоб и крюков, прикрепленных к каркасу отверстия, Вы можете передвигаться через дверь без страха зацепиться за какие-либо препятствия.
- Простая система задвижек на внутренней и наружной панелях позволяет входить без помощи каких-либо приспособлений.
- Запирающаяся наружная дверь гарантирует безопасность содержимого и защищает от несанкционированного доступа.



# Легкость в установке

## Прочность

## Защита от коррозии

| Модель емкости | Диаметр, м | Высота до крыши, м | Высота полная, м | Вместимость, тонна * | Объем, м³ |
|----------------|------------|--------------------|------------------|----------------------|-----------|
| СВU 9-10       | 8,46       | 10,78              | 13,57            | 532                  | 690       |
| СВUE 10-10     | 9,10       | 10,78              | 13,72            | 615                  | 796       |
| СВU 10-10      | 9,43       | 10,78              | 13,90            | 662                  | 858       |
| СВU 11-10      | 10,36      | 10,78              | 14,23            | 806                  | 1045      |
| СВUE 12-10     | 10,93      | 10,78              | 14,36            | 897                  | 1162      |
| СВU 12-10      | 11,31      | 10,78              | 14,56            | 978                  | 1253      |
| СВUE 14-10     | 12,76      | 10,78              | 14,81            | 1238                 | 1604      |
| СВU 14-10      | 13,22      | 10,78              | 15,17            | 1333                 | 1730      |
| СВUE 16-10     | 14,54      | 10,78              | 15,15            | 1638                 | 2123      |
| СВU 16-10      | 15,10      | 10,78              | 15,82            | 1768                 | 2291      |

\* Вместимость в тоннах дается с учетом 6% уплотнения.

Компания GSCOR предлагает широкий выбор емкостей фермерского режима диаметром от 4,72 м до 15,1 м, высота боковых стен - до 10,78 м.

В таблице показаны наиболее распространенные размеры.

За полным списком обращайтесь к представителю компании GSCOR.

[www.gscor.com](http://www.gscor.com)



Джи Эс Кор

**РОССИЯ:** 305004 г. Курск, ул. Ленина, 90/2, т./ф. +7 (4712) 51-29-64, 56-11-94, e-mail: [kursk@gscor.com](mailto:kursk@gscor.com)

394018 г. Воронеж, ул. Никитинская, 52, оф. 401, т. +7 (4732) 77-43-24, +7 (906) 691-94-44

603000 г. Нижний Новгород, ул. Малая Покровская, 18, оф. 305, т. +7 (831) 430-69-26

344000 г. Ростов-на-Дону, пр. Соколова, 78, оф. 414, т. +7 (863) 2-910-070, 2-910-005, (901) 500-16-06

426000 г. Ижевск, ул. Ворошилова, 109А, оф. 512, т. +7 (3412) 902-959

398000 г. Липецк, т. +7 (960) 140-42-00

**УКРАИНА:** 61024 г. Харьков, ул. Пушкинская, 79, т./ф. +38 (057) 717-99-41, e-mail: [info@gscor.com](mailto:info@gscor.com)